

malcom

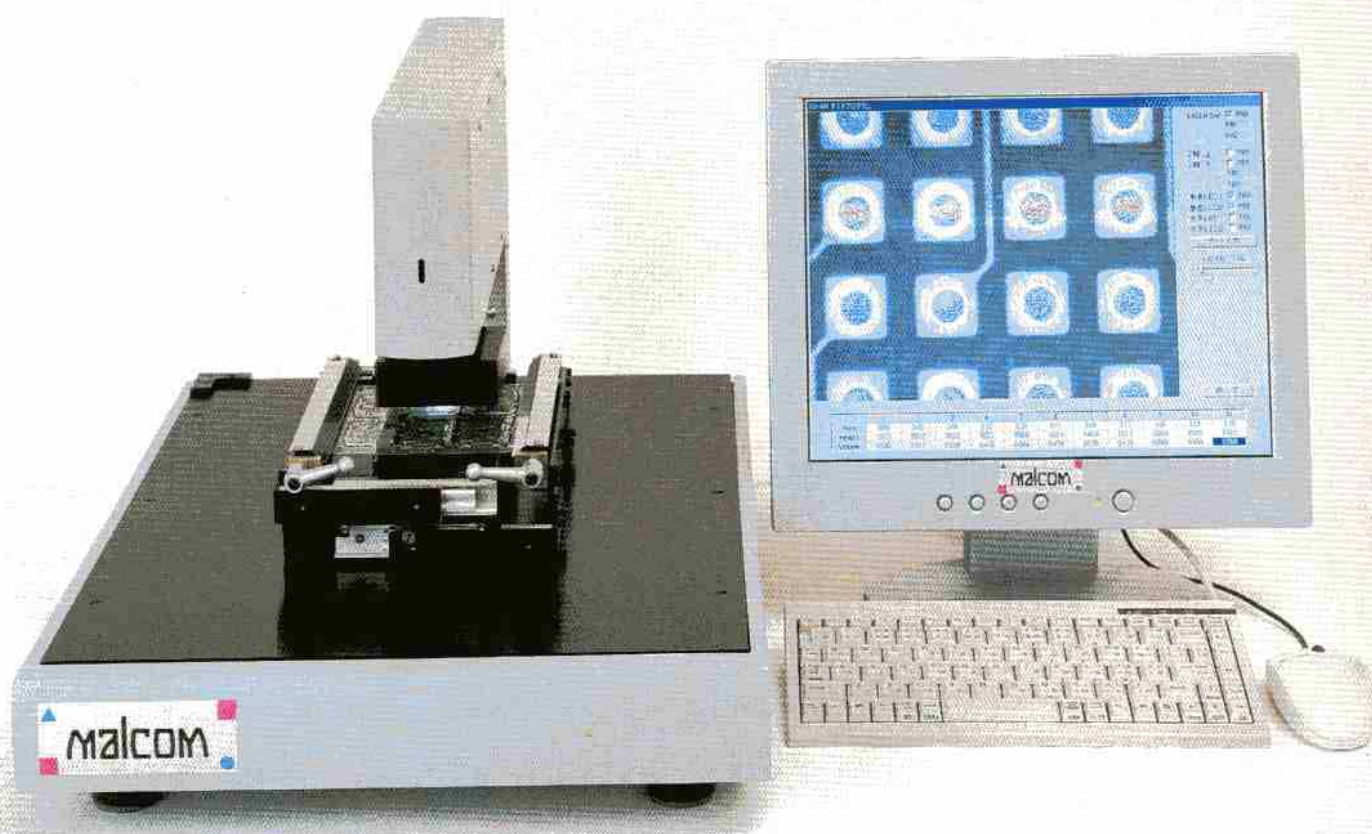
PASTE PRINT INSPECTOR

简易型锡膏印刷检测仪

TD—4M

PAT.P

适用于测定所被印刷的锡膏的高度、面积,操作简单。



- 本仪器使用的激光在安全规格上分类属于2级。
- 标准监视器为17英寸CRT(液晶监视器为任选部件)。

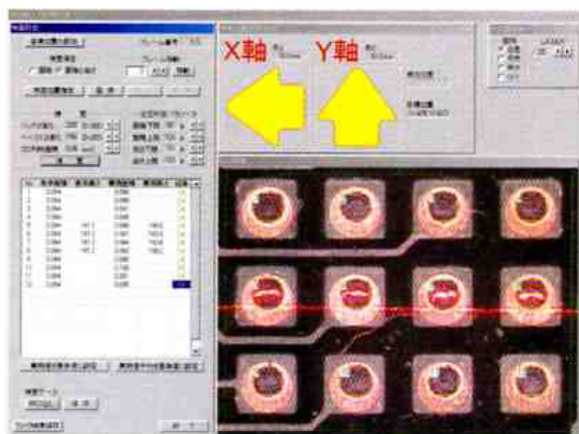
特 长

使用TD-4M,可迅速测定出所被印刷的锡膏的高度、面积,操作简单。

- 功能全,价格合理。
- 通过激光的光束,测定锡膏的高度。
- 通过搭载彩色CCD照相机,可在清晰的图象中进行检查。
- 具有坐标表示功能,可快速将基板移动至想要检测的位置上。
- 可将各种数据保存在存储器内。
- 可通过所测定出的数据,进行SPC数据的解析(任选部件)。

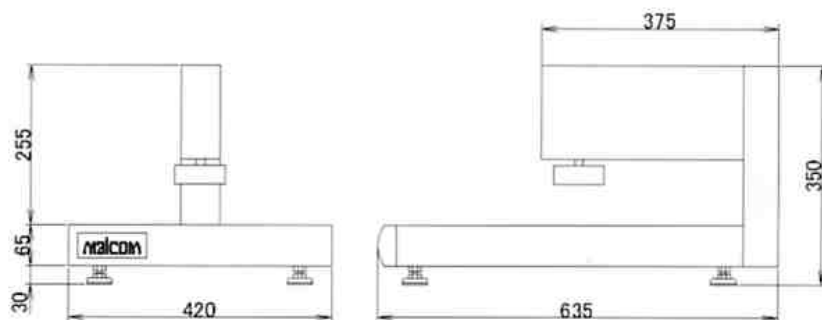
規 格

项 目	规 格
测定内容	印刷面积、印刷高度
测定可能范围	长2mm 宽3mm 高50~350 μ m
测定分辨率	8 μ m
测量判定功能	通过彩色图像处理,自动测量 根据所设定的基准值自动判定合、否
检查数据的做成	教学模式 数据数150/基板
基板尺寸	基板外形 50×50mm~250×330mm 基板厚度0.5~2.0mm
检查可能范围	240×320mm
光源	半导体激光(2级) 白色LED 红色LED
照相机	1/4英寸 彩色CCD
高度测定原理	通过激光光束的折射所形成的三角测量法 照射角度45°
面积测定原理	彩色图像处理
激光光束	20 μ m×10mm



<测定画面>

外形尺寸图



※在使用前,请详细阅读本使用说明书。
 ※登载的规格如有变更,恕不另行通知。

SMT品质管理仪器
 螺旋式黏度计・比重计・温度计

株式会社 マルコム

总部
 日本国东京都渋谷区本町4-15-10 邮编:151-0071
 TEL:81-3-3320-5611 FAX:81-3-3320-5615
 URL:http://www.malcom.co.jp
 株式会社 马康上海代表处
 中国上海市虹桥路808号 加华商务中心A栋8617室 邮编:200030
 TEL:021-64079501 FAX:021-64079502
 E-mail:shanghai@malcom.co.jp

代理店