

malcom

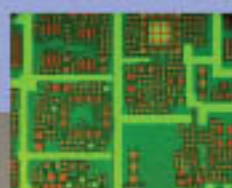
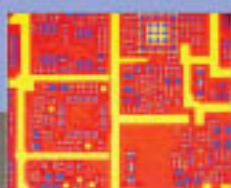
*Paste Print Inspector*

**TD-6A**

锡膏印刷检查仪

PAT.P

高精度测定印刷后锡膏的高度、面积、体积、位置偏移！



●本机所使用的激光在安全规格上的分类是3B级。



株式会社  
**マルコム**

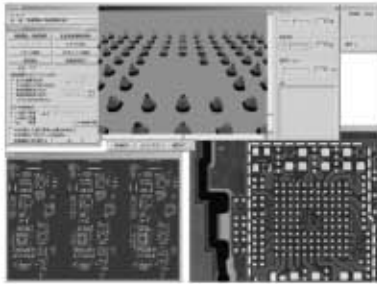
高精度印刷检查仪 (TD-6A)

特长 TD-6A是指

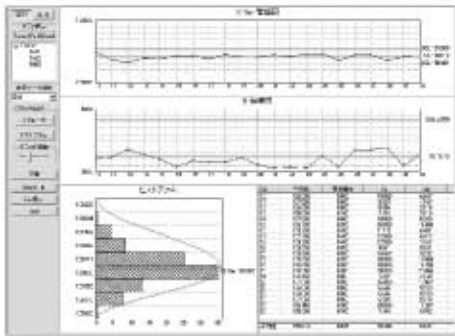
在SMT的生产中能高精度地测定印刷完的锡膏的高度・面积・体积・位置偏移的检查仪器。

- 通过激光扫描,把画像拍摄下来,可得到详细的3D图象。
- 因采用了可以变化1677万种颜色的多彩色的LED,能准确地测定各种各样的基板。
- 采用Gerber File变换程序,可以很快地做成检查数据。
- 可根据客户需求自由选择2D/3D测定。
- 可根据每天测定数据进行SPC分析。

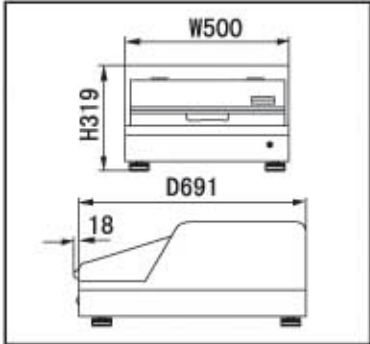
3D图像 表示例



SPC数据解析



外形尺寸



※在使用前,请详细阅读使用说明书。  
※登载的规格如有变更,恕不另行通知。

基本规格

项 目		仕 样
检 查	测定内容	印刷位置偏移、印刷面积、印刷高度、印刷体积
	测定范围	横5.85mm 长4.39mm 高50~300 $\mu$ m
	测定分解	约5.2 $\mu$ m
	检测判定功能	由于采用彩色画像处理,可进行自动计测,并可以与设计值比较,自动判定OK/NG
	检查数据作成	TEACHING, GERBER DATA变换程序
	基板尺寸	基板外形50x50mm~250x350mm 基板厚0.5~3.0mm
	检查范围	240x320mm
光 学 部	光源1	同轴照射 RCB LED (1677万色)
	光源2	斜向照射 RCB LED (1677万色)
	光源3	红色半导体激光
	照相机	高速高解像度彩色照相机
	高度测定原理	采用细长激光,光切断三角测量,照射角度45°
	面积测定原理	彩色画像处理
	激光	红色半导体激光,横8mmx10 $\mu$ m
本 体	系统	内藏高速画像处理系统
	输出入	键盘、鼠标、显示器
	电源	AC100~240V 50~60Hz 450VA
	重量	约45kg

スパイラル粘度計  
自动制御機器、理科学機器、電子医療機器

株式会社マルコム

本社 〒151-0071 東京都渋谷区本町4-15-10  
TEL 03 (3320) 5611 (代) FAX 03 (3320) 5615  
URL: <http://www.malcom.co.jp> E-mail: [sales@malcom.co.jp](mailto:sales@malcom.co.jp)  
湘南テクト 〒257-0015 神奈川県秦野市平沢181-11  
TEL 046 (385) 3411 (代) FAX 046 (385) 3255  
上海瑪儒考姆電子技術服務有限公司  
TEL: 021-54428511 FAX: 021-54428512  
E-mail: [mrcmselect@126.com](mailto:mrcmselect@126.com)

代理店